

# GOLDEGG

Residence Goldrain|Coldrano

## Reihenhaus | Casa a schiera

### BAU VISION



Reihenhaus | Casa a schiera

Erdgeschoss | Piano Terra

Verkaufsfläche   Area di vendita	187,19 m <sup>2</sup>
Nettowoohnfläche   Superficie netta	91,45 m <sup>2</sup>
Terrassen   Terrazze	24,35 m <sup>2</sup>
Balkon   Balcone	9,25 m <sup>2</sup>
Garten   Giardino	96,20 m <sup>2</sup>
Dachboden   Sottotetto	37,60 m <sup>2</sup>
Keller   Cantina	6,25 m <sup>2</sup>
Hofraum mit Parkplatz   Cortile con parcheggio	

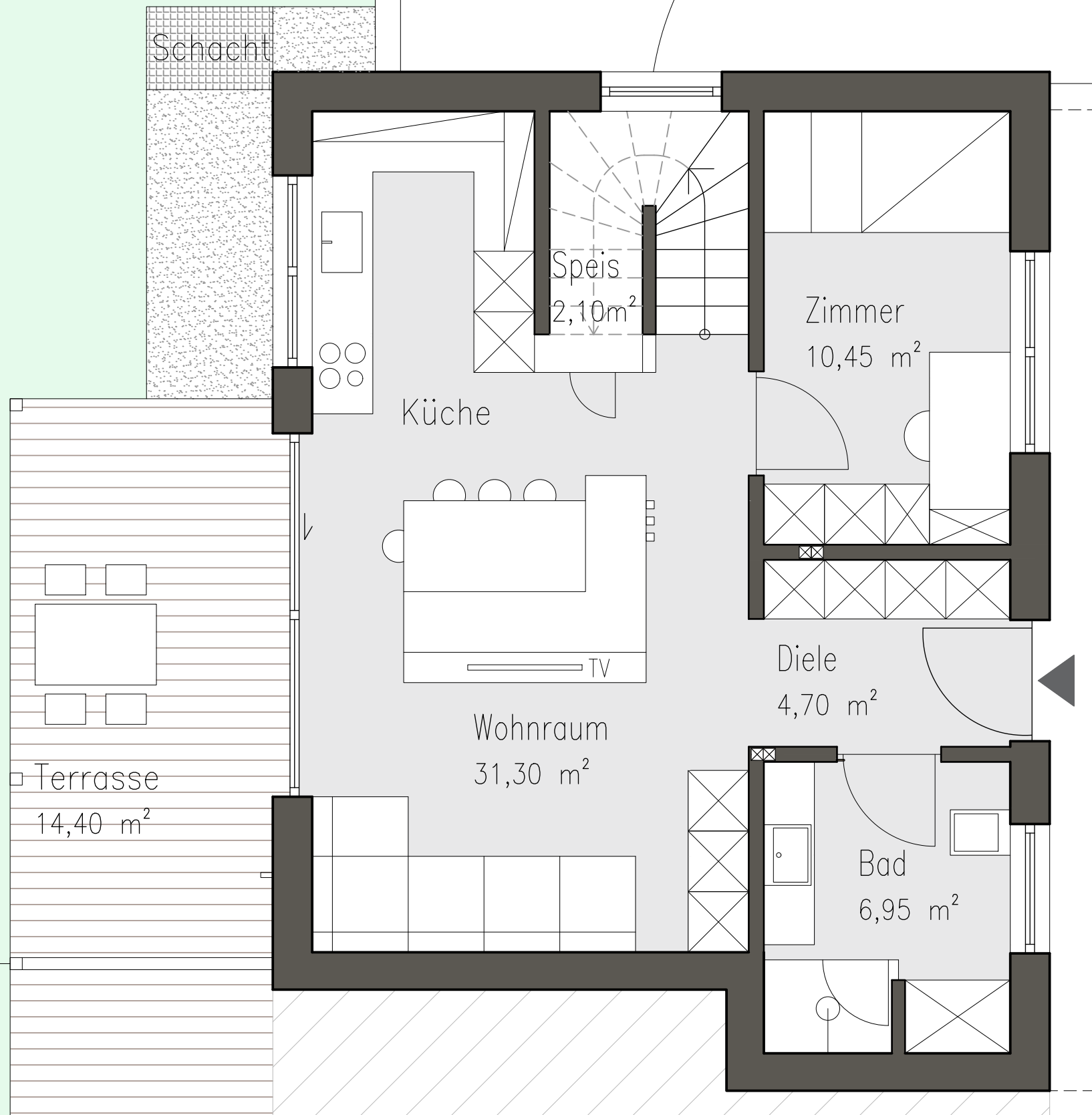
Preis	750.000 €
1 Autoabstellplatz	inklusive
Garagen	ab 33.000 €



Frühjahr 2024 | Primavera 2024

Die Darstellung und Flächenangaben sind unverbindlich und können sich in der Planungs- und Bauphase geringfügig ändern. Le planimetrie e le superfici indicate non sono vincolati e possono subire minime variazioni in corso d'opera.

Garten  
96,20 m<sup>2</sup>



BAUVISION GmbH | Srl

Reichstr. 73 B | Via Nazionale, 73 B-I-39012 Merano  
T +39 0473 861 591 · info@bauvision.it · www.bauvision.it  
MwSt.-Nr. | P. IVA IT02942270212