

MPREIS



HANDELS- ODER GASTRONOMIEFLÄCHE IM MPREIS

in Tramin an der Weinstraße

1. OBJEKT- BESCHREIBUNG

In Tramin an der Südtiroler Weinstraße wurde im Frühjahr 2020 ein MPREIS-Supermarkt mit einer weiteren integrierten Handelsfläche neu eröffnet. Diese separat zugängliche Handelsfläche mit ca. 150 m² wurde bis jetzt als Gastronomie genutzt und kommt nun zur Neuverpackung.

Es kann entweder die bestehende, absolut neuwertige Einrichtung mit Gastro-Küche und Kundensitzbereich übernommen werden, oder auch nur die leere Fläche für eine neue Zweckverwendung angepachtet werden.

Die Immobilie liegt südlich vom Ortszentrum und strategisch optimal in der Zallinger Straße 28. Es ist eine große Kundenparkgarage vorhanden, die auch von den Kunden des gegenständlichen Handelsbetriebs genutzt werden kann. Geplant wurde das Objekt von einem renommierten Architekten und die Innen- und Außenarchitektur besticht durch moderne und qualitativ hochwertige Bauweise.

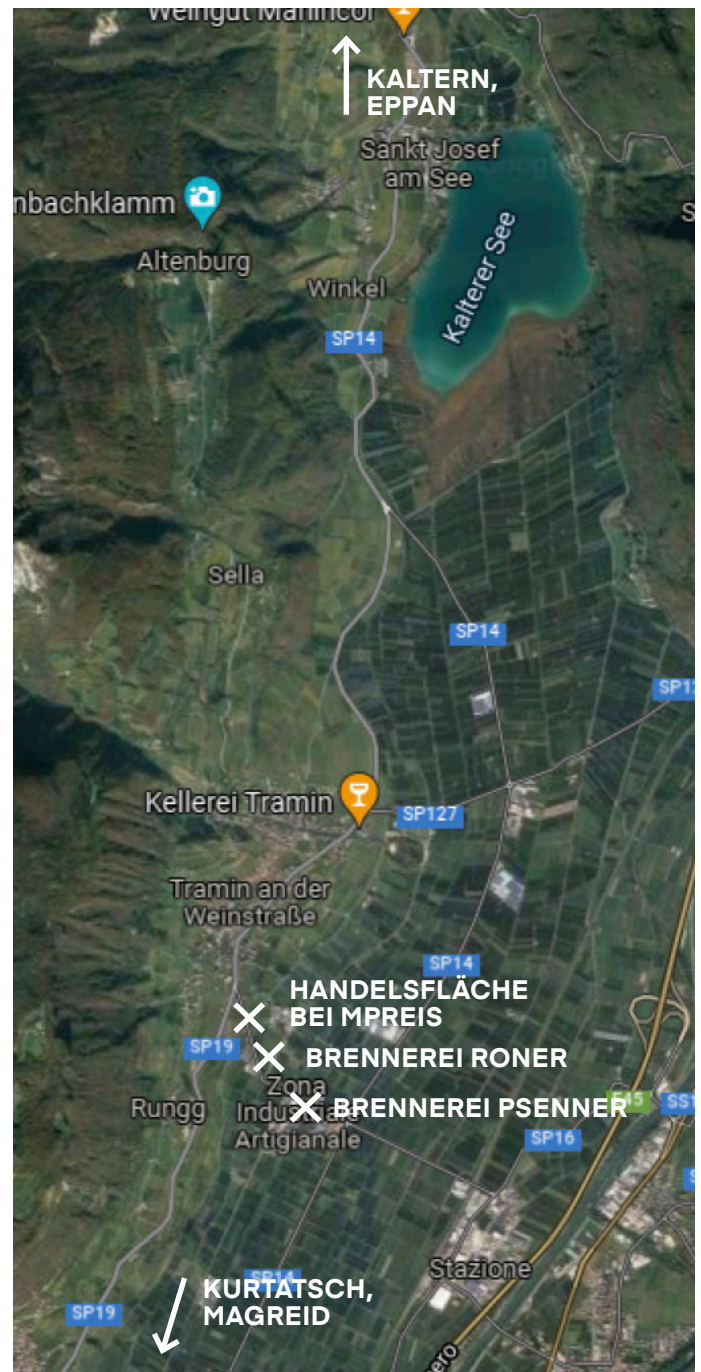
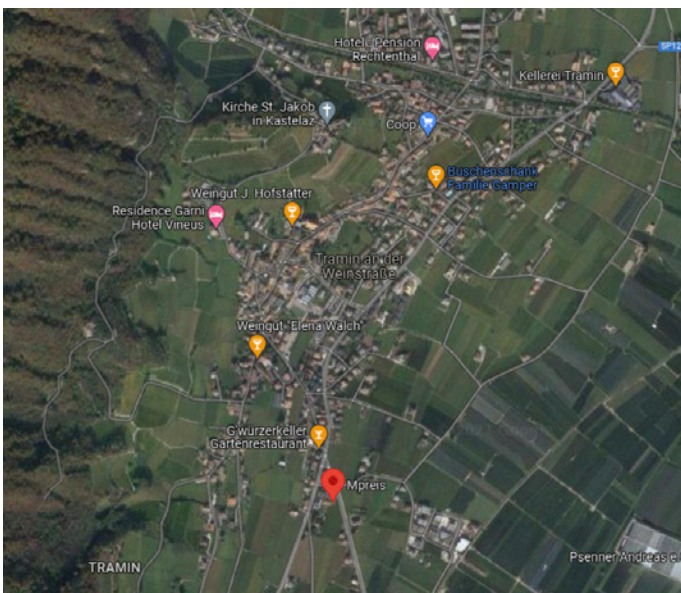


Die Handelsfläche befindet sich im Erdgeschoss, auf gleicher Ebene mit dem Supermarkt. Im 1. Untergeschoss befinden sich die Kunden-WCs, im 2. Untergeschoss ein abgetrenntes Lager mit ca. 11 m².



2. LAGE UND EINZUGSGEBIET

Tramin ist eine Gemeinde mit über 3.400 Einwohnern im Südtiroler Unterland. Das an der Südtiroler Weinstraße gelegene Tramin ist wegen seines historischen Dorfkerns, des Weinbaus, der Nähe zum Kalterer See und der wöchentlichen Weinfeste im Sommer und Herbst ein beliebter Ferienort, traditionell vor allem für Gäste aus dem deutschsprachigen Ausland.



Einwohnerzahlen Einzugsgebiet:

Gemeinde – Jahr: 2020 (2020: Daten sind vorläufig)	
004 Eppan an der Weinstraße	14.817
015 Kaltern an der Weinstraße	8.039
024 Kurtatsch an der Weinstraße	2.198
045 Margreid an der Weinstraße	1.275
098 Tramin an der Weinstraße	3.454
Insgesamt	29.783

Tourismus Einzugsgebiet (Nächtigungen jährlich):

Gemeinde – Jahr: 2019	
004 Eppan an der Weinstraße	528.546
015 Kaltern an der Weinstraße	626.566
024 Kurtatsch an der Weinstraße	52.114
045 Margreid an der Weinstraße	11.149
098 Tramin an der Weinstraße	188.304
Insgesamt	1.406.679

3. MPREIS TRAMIN

Am 5. März 2020 öffnete der neue MPREIS-Markt in Tramin als eine gelungene Verbindung aus Alpenchic, mediterranem Lebensstil und innovativen Shop-in-Shop-Konzept seine Pforten.

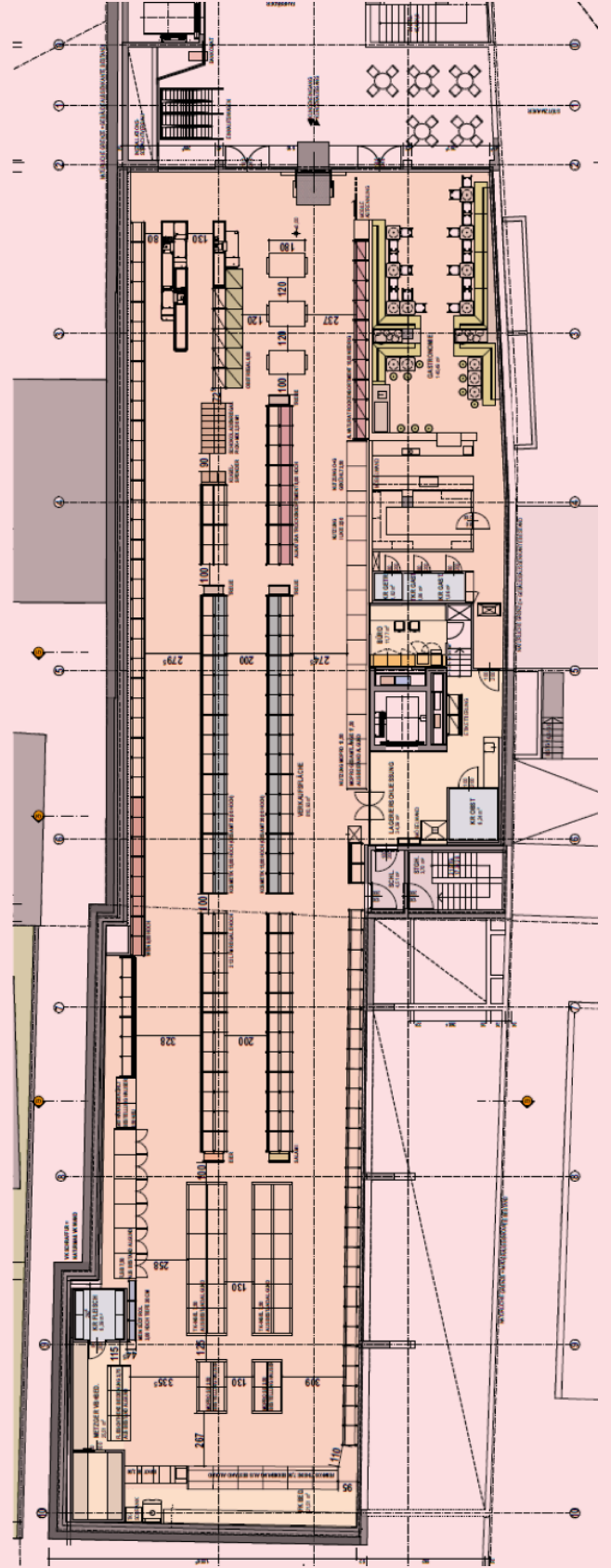
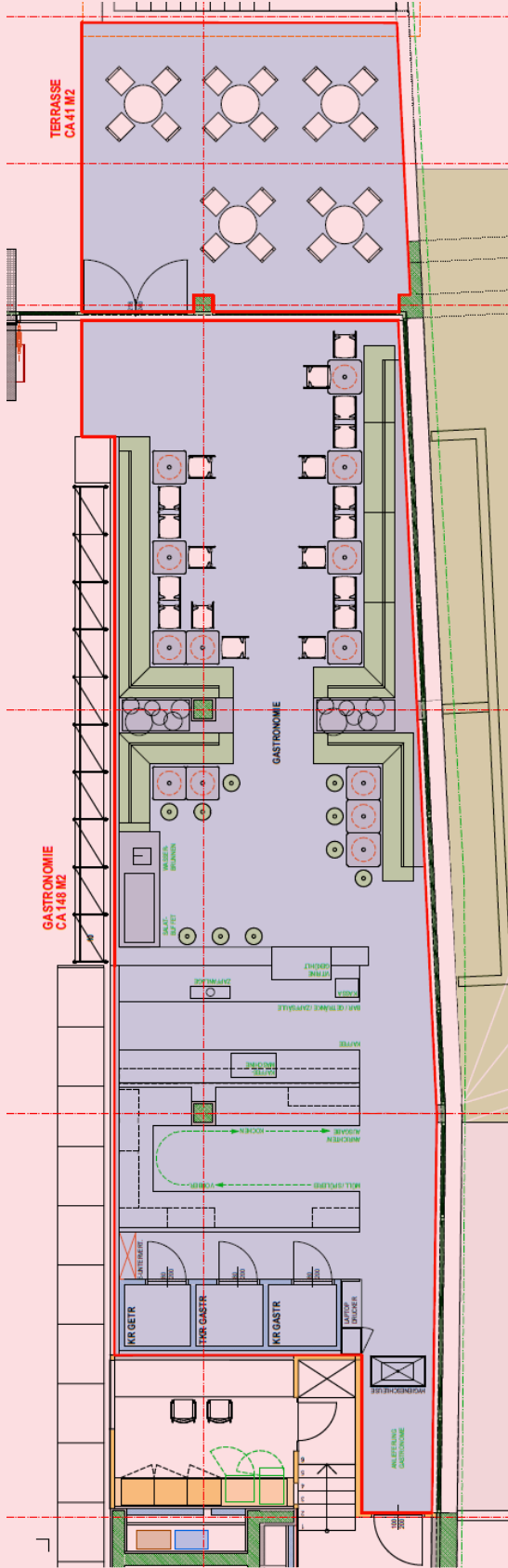


Zeitlose Architektur, Entspanntes Einkaufen, Umweltbewusstsein und ein attraktives Sortiment gehören zum Erfolgsrezept des Tiroler Familienunternehmens MPREIS. Und das zeigt sich auch im neuen MPREIS Markt in Tramin an der Weinstraße. Auf dem Grundstück der ehemaligen Psenner-Brennerei, gestaltete Architekt Helmut Seelos ein modernes, einladendes Gebäude, das durch seine Sichtbetonhülle geprägt wird. In Niedrigenergiebauweise errichtet, ist der Markt mehr als nur eine architektonisch bemerkenswerte Einkaufsmöglichkeit. Er ist ein Zeichen dafür, dass MPREIS ständig daran arbeitet, Einkaufen noch nachhaltiger und kundenfreundlicher zu machen.

Auf einer Verkaufsfläche von ca. 810 m² bringen, zusätzlich zum umfangreichen MPREIS-Sortiment, ausgewählte Partner ihre Produkte durch ein Shop-in-Shop-Konzept direkt in den Markt. Von den Fleischwaren der Eppaner **Metzgerei Windegger**, über die Brote der **Bäckerei Therese Molk**, bis zu mehr als **100 Südtiroler Spezialitäten**. Für ein noch größeres Bio-Angebot sorgt außerdem die **Alnatura-Bio-Welt**. Auch der **Chocolate-Shop** by MPREIS bietet eine große Auswahl an Schokoladenspezialitäten. Seit Kurzem gibt es sogar **Sushi von Wakame**.



4. GRUNDRISSSE



5. FAKTEN

- 39040 Tramin, Zallinger-Straße 28
- Baujahr 2020, Sichtbeton in Niedrigenergiebauweise
- 150 m² Handelsfläche + 40 m² Terrasse + 11 m² Lager
- Parkplätze im Untergeschoss
- direkt angrenzend an den MPREIS-Supermarkt
- eigener Zugang (unabhängige Öffnungszeiten von MPREIS)
- innen ca. 30 Sitzplätze, außen ca. 20 Sitzplätze
- Gastronomieküche mit Haubenspülmaschine, Gläserspülmaschine, Hygieneeinheit, Möbel Terrasse, Einrichtung Kältetechnik, Einrichtung Edelstahl, Einrichtung Tischler (mit einem Anschaffungswert von über € 250.000)
- ca. 30.000 Einwohner im Einzugsgebiet
- ca. 1,4 Mio. Nächtigungen pro Jahr im Einzugsgebiet

MPREIS

KONTAKT

Mag. Dr. Monika Kritzinger
Tel. +43 5 0321 4206
monika.kritzinger@mpreis.at